

## Réparation des Ouvrages d'Art classés 3U de l'agence routière de L'Isle-sur-la-Sorgues Maîtrise d'œuvre d'études



**Maître d'ouvrage :**

Conseil Général de Vaucluse

**Maître d'œuvre :**

DIADES

**Entreprises:**

BONNA SABLA  
4M MEREU  
DEMATHIEU & BARD

**Années:**

Etudes : 2009 - 2010  
Travaux : 2011 - 2012

**Caractéristiques principales:**

Ouvrages maçonnerie  
Ouverture maximum 4m  
Classement IQOA : 3U

Montant du marché :  
450 k€ H.T.

**Contexte**

En 2007, une campagne de recensement et d'évaluation des ouvrages a été effectuée par le département du Vaucluse afin de recenser et de noter tous les ouvrages de son parc et d'établir ainsi des bases de données pour en faciliter la gestion.

Il en résulte une campagne de réparation de nombreux ouvrages classés 3U (notation IQOA) qui a été lancée.

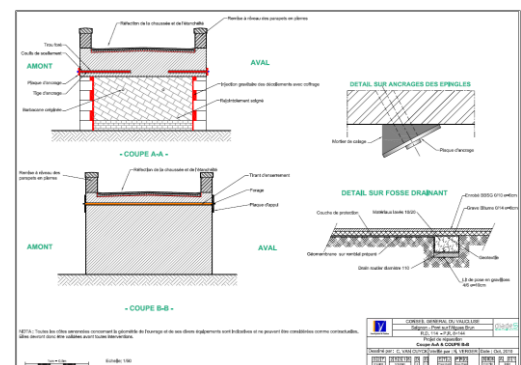
Ces ouvrages d'art de l'agence routière de l'Isle-sur-la-Sorgues sont des ponts en maçonnerie, présentant de graves désordres, et notamment, des décollements de bandeaux, décrochements de murs tympans, fissures, fractures, problème d'étanchéité, de végétations...

Les ouvrages en maçonnerie sont de portée modeste. L'un de ces ouvrages se situe sur un itinéraire de convoi exceptionnel.

**Mission de DIADES**

DIADES a effectué une mission de maîtrise d'œuvre d'études sur 4 ouvrages, décomposée comme suit :

- Avant-Projet de réparation, remplacement pour chacun des 4 ouvrages,
- Projet de réparation et renforcement pour 2 ouvrages,
- Projet de remplacement pour 2 ouvrages,
- DCE de remplacement par des ponts cadres des 2 ouvrages concernés.



Réparation et remplacement d'ouvrages en maçonnerie classé 3U

AVP, PRO et DCE de remplacement par un pont cadre de 2 ouvrages en maçonnerie.

AVP et PRO de réparation et confortement des 2 autres ouvrages en maçonnerie.