

Expertise d'une éolienne terrestre
Parc éolien AUMELAS



Maître d'ouvrage :

EDF Energies Nouvelles

Maître d'œuvre :

DIADES

Entreprises:

Sans objet

Années:

Etudes : septembre 2013

Contexte

EDF Energies nouvelles souhaite, dans le cadre de son chantier d'analyse économique, faire un bilan de l'état de son parc éolien.

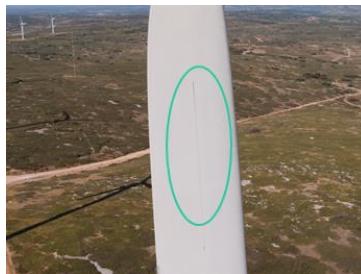
Implanté dans le département de l'Hérault (34), le parc de l'AUMELAS créé en 2007 produit avec ses 24 éoliennes 134 millions de kilowatts/an.

Mission de DIADES

Notre mission a consisté à réaliser l'inspection technique et détaillée d'une éolienne. Ainsi, nous avons établi un état général en terme de :

- recherche de fissures,
- peinture,
- traces de vieillissement,
- impacts,
- défauts physiques,
- serrages mécaniques.

Le drone est particulièrement adapté à ce type d'inspection puisqu'il est peu contraignant vis-à-vis de l'exploitation et permet une intervention rapide et flexible.



Caractéristiques principales:

Type : ASYNC
Hauteur : 80 mètres
Nombre de pales : 3
Tension de sortie : 690 V

Spécificités de la mission

Pour disposer d'une précision maximale dans la recherche des pathologies, nous avons effectué des vols à proximité immédiate des pales en composite de l'éolienne (environ 2m). Afin de réaliser cette opération en toute sécurité, le drone Diadès a été spécialement équipé de boucliers.

diadès
ZAC Le Griffon
7, Chemin des Gorges de Cabriès
13127 VITROLLES
Tél : 04.42.12.41.30
Fax : 04.42.12.41.39
Mail : diades.aix@diades.fr
www.diades.fr

