

## Champs photovoltaïque de Narbonne



**Maître d'ouvrage :**

EDF Energies Nouvelles

**Maître d'œuvre :**

DIADES

**Entreprises:**

Sans objet

**Années:**

Etudes : septembre 2013

**Caractéristiques principales:**

Surface : 23 ha  
 Nombre d'éléments : 95 000 modules  
 Type : Modules First Solar  
 Puissance installée : 7MWc

**Contexte**

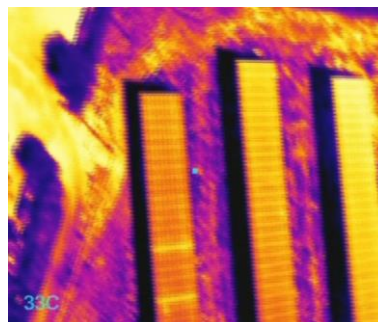
EDF Energies nouvelles souhaite, dans le cadre de son chantier d'analyse économique, faire un bilan de l'état de son parc photovoltaïque.

Implanté dans le département de l'AUDE (11), sur une superficie de 23 ha pour une surface de 70 000m<sup>2</sup> d'exposition, le parc a une capacité de production annuelle de 9175MWh depuis sa mise en service en 2008.

**Mission de DIADES**

Notre mission a consisté à réaliser l'inspection technique et détaillée d'une partie du champ photovoltaïque. Ainsi, nous avons établi un état général en termes de :

- prises de vue, avec l'appareil photo haute définition, des éventuels dommages présents sur la zone à inspecter,
- contrôles à la caméra thermique (technologie infrarouge) et mise en concordance des observations physiques avec le rendu thermique.



Spécificités de la mission

Pour réaliser cette mission particulière, nous avons équipé le drone Diadès d'une caméra thermique. Elle permet de détecter les éléments défectueux qui présentent notamment une augmentation de chaleur en surface du panneau photovoltaïque.